

GUIDE PETITE ENFANCE

Pour l'accueil de votre jeune enfant,
le Relais Petite Enfance :
un lieu unique d'information

BEAUCOUZÉ
BOUCHEMAINE
ST CLÉMENT-DE-LA-PLACE
ST LAMBERT-LA-POThERIE



Relais Petite Enfance
Espace Petite Enfance
48 rue Merveille, 49080 Bouchemaine
06 25 25 98 69 - 06 19 06 08 18
relaispetiteenfance@ville-bouchemaine.fr
www.ville-bouchemaine.fr



RELAIS PETITE ENFANCE

GUICHET UNIQUE INTERCOMMUNAL DE LA PETITE ENFANCE



Relais Petite Enfance
Espace Petite Enfance
48 Rue Merveille
49080 Bouchemaine
06 25 25 98 69 - 06 19 06 08 18
relaispetiteenfance@ville-bouchemaine.fr

Le RPE est le lieu unique d'information, d'écoute et d'inscription. Il intervient sur les communes de Bouchemaine, Beaucouzé, Saint-Clément-de-la-Place et Saint-Lambert-la-Potherie.

L'équipe :

→ Vous informe, vous conseille

Le relais vous informe sur les différents modes d'accueil existants sur les quatre communes. L'objectif est de comprendre et d'analyser vos besoins pour mieux cibler le mode d'accueil adapté à votre enfant. C'est un soutien global et personnalisé en amont de vos recherches.

→ Vous accompagne dans votre choix d'accueil

Que vous souhaitiez un mode d'accueil collectif ou individuel, le Relais vous accompagne dans vos recherches et vos démarches. Le relais centralise les inscriptions dans les différentes structures collectives de Bouchemaine et Beaucouzé. Il met à disposition la liste des assistants maternels agréés des quatre communes.

→ Vous guide tout au long de l'accueil

Le relais est un lieu d'écoute et d'accompagnement, tant pour les démarches administratives (contrat de travail assistant maternel, dossier d'inscription en crèche...), que sur les questions liées au développement de votre enfant (séparation, sommeil, alimentation...).

Le RPE est également le lieu d'information, de rencontre et de professionnalisation des assistants maternels et gardes à domicile.



MODES D'ACCUEIL

NÉCESSITANT UNE PRÉINSCRIPTION AUPRÈS DU RELAIS

MULTI-ACCUEIL, CRÈCHE FAMILIALE



Les structures collectives sont des espaces de vie, spécialement conçus pour le bien-être et l'éveil de l'enfant. Il y est accueilli à partir de 2 mois et demi (après les 10 semaines du congé maternité légal) jusqu'à son entrée à l'école maternelle.



- Couleurs de Maine à Bouchemaine
- Les Marmousets à Beaucouzé

→ Les multi-accueils

sont des structures collectives qui proposent deux types d'accueil en fonction de vos besoins :

*Accueil régulier : vous vous engagez (au moment de l'inscription) par contrat sur un temps de présence hebdomadaire et régulier (temps complet ou partiel).

*Accueil occasionnel : appelé également « halte-garderie », l'accueil est ponctuel. Dans ce cas, l'accueil dépend des places disponibles. Contacter directement les structures.

→ La crèche familiale Les Marmousets de Beaucouzé

Les assistants maternels sont employés et rémunérés directement par la crèche. Ils bénéficient d'un accompagnement professionnel et sont encadrés par une professionnelle Petite Enfance. Chaque enfant est accueilli au domicile de l'assistant maternel et une à deux fois par semaine se retrouve dans les locaux de la crèche pour un temps collectif.

Pour une préinscription: contacter le Relais Petite Enfance au
06 25 25 98 69 ou 06 19 06 08 18
relaispetiteenfance@ville-bouchemaine.fr



MODES D'ACCUEIL

NE NÉCESSITANT PAS DE PRÉINSCRIPTION AUPRÈS DU RELAIS

ASSISTANTS MATERNELS, GARDES À DOMICILE, MICRO-CRÈCHES



Pour obtenir la liste des professionnels de votre commune, contacter le Relais Petite Enfance.

06 25 25 98 69 ou 06 19 06 08 18
relaispetiteenfance@ville-bouchemaine.fr

→ **L'assistant maternel agréé** 87 professionnels
L'assistant maternel est agréé par la Protection Maternelle Infantile (PMI) pour accueillir d'un à quatre enfants à son domicile. Il est directement employé et rémunéré par la famille.

L'Assistant Maternel peut travailler seul à son domicile ou a la possibilité de se regrouper avec des collègues au sein d'une Maison d'Assistants Maternels.

→ **La Maison d'Assistants Maternels** 6 MAM
Les locaux de la MAM sont adaptés à l'accueil du jeune enfant et peuvent accueillir quatre assistants maternels au plus.

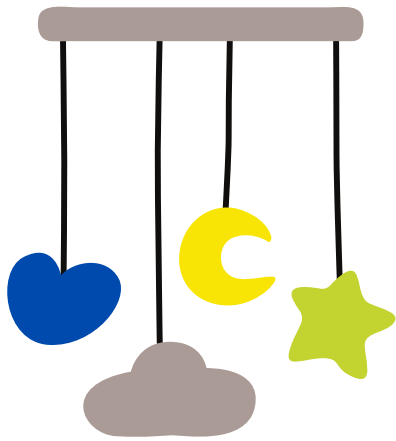
Il existe 2 MAM à Bouchemaine, 2 MAM à Saint Lambert-la-Potherie et 2 MAM à Beaucouzé.

→ **La garde à domicile**

Il s'agit d'un salarié qui garde les enfants au domicile et qui travaille au service des familles pour les aider dans les activités quotidiennes (ménage, soutien scolaire, courses...). Vous pouvez employer directement une personne ou recourir aux services de structures spécialisées dans ce domaine.

→ **La micro-crèche**

Il s'agit d'une structure d'accueil pouvant accueillir collectivement au maximum douze enfants. Contacter directement les structures (cf répertoire ci-contre).



BEAUCOUZÉ

Multi-accueil "Les Marmousets"

Maison de l'enfance,
1 rue des Primevères, 49070 Beaucouzé.
marmousets.direction49070@gmail.com
Inscription accueil occasionnel au 02 41 48 10 94
Inscription accueil régulier au 06 25 25 98 69

Micro-crèche "Lutins et compagnie"

11 Rue de la Treillerie, 49070 Beaucouzé.
lutinsetcompagnies@gmail.com
02 41 36 05 85

Micro-crèche "A petits pas"

3 Square de la Cerisaie, 49070 Beaucouzé.
apetitspas49@gmail.com
09 83 36 89 81

BOUCHEMAINE

Multi-accueil "Couleurs de Maine"

Espace Petite Enfance,
48 rue Merveille, 49080 Bouchemaine.
ma-couleursdemaine-pdl@vyv3.fr
Inscription accueil occasionnel au 02 41 39 40 02
Inscription accueil régulier au 06 25 25 98 69

ST CLÉMENT-DE-LA-PLACE

Micro-crèche "La cabane des Castors"

14 rue des Sarments, 49370 St Clément de la Place
lacabanedescastors@gmail.com
06 86 36 90 69

ST LAMBERT-LA-POThERIE

Micro-crèche « Petit Home »

5 Rue des Potiers, 49070 Saint-Lambert-la-Potherie.
mcpetithome.slp@gmail.com
09 50 21 82 42



BOÎT'À BULLES

LIEU D'ACCUEIL ENFANTS PARENTS

Le LAEP est un espace convivial et ludique pour passer du temps avec son enfant.

Il est accessible aux enfants de moins de 6 ans, et ce dès la naissance, accompagnés d'un parent ou d'un adulte référent (grands-parents, assistante familiale, futurs parents...).

Ce lieu permet aux enfants de jouer, de rencontrer d'autres enfants et aux adultes d'échanger avec les autres parents ou les 2 accueillants professionnels de l'enfance.

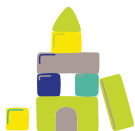
Chacun peut y venir de manière libre et gratuite.

Ouvert tous les mardis de 16h à 18h30

Fermeture 1 semaine à Noël et 6 semaines en été.



Boît'à Bulles
Espace Petite Enfance
48 Rue Merveille
49080 Bouchemaine
06 25 25 98 69
laep@ville-bouchemaine.fr





PARTENAIRES

CONTACTS

Le Conseil Départemental

Page dédié aux assistants maternels

<https://assmat.maine-et-loire.fr/>



La Protection Maternelle et Infantile : 02.41.21.51.00.

Vous pouvez rencontrer une puéricultrice ou une sage-femme à domicile ou à la Maison Départementale des Solidarités de votre secteur.

Bouchemaine et Beaucouzé : MDS Angers Ouest

St Lambert et St Clément : MDS Haut Anjou

Le département participe au financement du LAEP.

La Caisse d'Allocations Familiales de Maine-et-Loire



Retrouvez tous les modes d'accueil sur la page de la CAF

<https://monenfant.fr/>

08 10 25 49 30

La CAF vous accompagne dans votre vie de parent.

La CAF participe au financement des structures petite enfance, du LAEP et du Relais Petite Enfance intercommunal.

POUR NOUS RENCONTRER

RELAIS PETITE ENFANCE

CONTACTEZ NOUS

Lundi : 9h - 17h30
Mardi : 9h - 16h
Mercredi : 9h - 17h
Jeudi : 13h00 - 17h30
Vendredi : 9h - 16h

06 25 25 98 69
ou
06 19 06 08 18

RETROUVEZ NOUS

Bouchemaine
Espace Petite Enfance,
48 rue Merveille

Beaucouzé
Maison de l'Enfance,
1 rue primevère

Saint-Lambert-la-Potherie
Espace George Sand,
4 rue Felix Pauger

Saint-Clément-de-la-Place
Mairie, 9 place de l'Eglise

DISPONIBLES SUR
RDV Y COMPRIS
JUSQU'À 19H



Relais Petite Enfance

Espace Petite Enfance, 48 rue Merveille,
49080 Bouchemaine

06 25 25 98 69 - 06 19 06 08 18

relaispetiteenfance@ville-bouchemaine.fr

www.ville-bouchemaine.fr

Participation financière de la CAF de Maine-et-Loire